

MOLSHEIM

Septembre 2023



BIENVENUE À L'ÉCOLE MUNICIPALE DE MUSIQUE ET DE DANSE

Les horaires
2023 - 2024



Musique



Danse



Théâtre



Dessin

Donner un enseignement de qualité accessible à tous



École municipale de musique, de danse, de théâtre et de dessin

Centre socioculturel

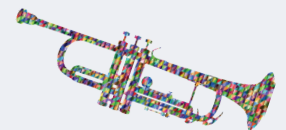
6 rue Notre-Dame

67129 Molsheim cedex

Tél. 03 88 38 73 22

Email : emmd@molsheim.fr

www.molsheim.fr



MUSIQUE

Eveil musical

Jour	Horaire	Niveau	Professeur	Salle
Mardi	17 h 15 à 18 h 00	Eveil Musical 1/2/3 (3 à 5 ans)	Marc BOURDON	salle 10
Mercredi	14 h 15 à 15 h 00	Eveil Musical 1/2/3 (3 à 5 ans)	Marc BOURDON	salle 10
Mercredi	11 h 15 à 12 h 00	Eveil Musical 2/3 (4/5 ans)	Marc BOURDON	salle 10
Vendredi	16 h 30 à 17 h 15	Eveil Musical 1 (3/4 ans)	Marc BOURDON	salle 10
Vendredi	17 h 15 à 18 h 00	Eveil Musical 2 (4/5 ans)	Marc BOURDON	salle 10
Vendredi	18 h 00 à 18 h 45	Eveil Musical 3 (5 ans) / IFM (CP)	Marc BOURDON	salle 10

Initiation à la formation musicale

Jour	Horaire	Niveau	Professeur	Salle
Mercredi	13 h 30 à 14 h 15	Initiation à la Formation Musicale (CP)	Marc BOURDON	salle 10
Vendredi	18 h 00 à 18 h 45	Initiation à la Formation Musicale (CP) avec Eveil 3	Marc BOURDON	salle 10

Pratiques collectives

Jour	Horaire	Niveau	Professeur	Salle
Mercredi	14 h 15 à 15 h 00	CHORALE DES ENFANTS	Blandine BUECHER René RIETZMANN	salle 17
Mercredi	15 h 00 à 15 h 45	ORCHESTRE JUNIOR	Laurent GROSS Blandine BUECHER	salle 17

Formation musicale

Jour	Horaire	Niveau	Professeur	Salle
Lundi	16 h 45 à 17 h 30	Débutant 2	Anne STENGER	salle 7
Lundi	17 h 30 à 18 h 15	Préparatoire 1	Anne STENGER	salle 7
Lundi	17 h 30 à 18 h 15	Elémentaire 1/2	Solveig LERAT	salle 13
Lundi	18 h 15 à 19 h 00	Moyen / Fin d'études	Solveig LERAT	salle 13
Mardi	16 h 45 à 17 h 30	Débutant 1	Anne STENGER	salle 7
Mercredi	13 h 30 à 14 h 15	Débutant 1	Anne STENGER	salle 7
Mercredi	13 h 30 à 14 h 15	Préparatoire 2	Hanna KOVAL	salle 6
Mercredi	14 h 15 à 15 h 00	Débutant 2	Hanna KOVAL	salle 6
Mercredi	14 h 15 à 15 h 00	Débutant 1	Anne STENGER	salle 7
Mercredi	15 h 00 à 15 h 45	Débutant 2	Anne STENGER	salle 7
Mercredi	15 h 00 à 15 h 45	Préparatoire 1	Hanna KOVAL	salle 6
Jeudi	16 h 45 à 17 h 30	Débutant 1/2	Solveig LERAT	salle 7
Jeudi	17 h 30 à 18 h 15	FM spécial ADOS (à partir du collège)	Solveig LERAT	salle 7
Jeudi	18 h 15 à 19 h 00	Ensemble Instrumental ADOS (à partir du collège)	Solveig LERAT	salle 7
Jeudi	19 h 00 à 19 h 45	FM Adultes	Solveig LERAT	salle 7

CYCLE 1

1	Débutant 1
2	Débutant 2
3	Préparatoire 1
4	Préparatoire 2

CYCLE 2

1	Elémentaire 1
2	Elémentaire 2
3	Moyen / Fin d'études



DANSE

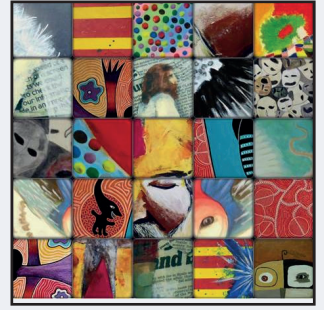
Cursus Eveil				
Jour	Horaire	Niveau	Professeur	Discipline
Lundi	16 h 30 à 17 h 15	Eveil 1 et 2 (4 - 5 ans - maternelle)	Emilie FOURRIER	Commun à toutes les danses
Mardi	16 h 30 à 17 h 15	Eveil 1 et 2 (4 - 5 ans - maternelle)	Emilie FOURRIER	Commun à toutes les danses
Jeudi	16 h 30 à 17 h 15	Eveil 1 et 2 (4 - 5 ans - maternelle)	Emilie FOURRIER	Commun à toutes les danses
Cursus initiation				
Mardi	16 h 45 à 17 h 45	Initiation 1/2 (6 - 7 ans) / CP - CE1	Emilie FOURRIER	Commun à toutes les danses
Mercredi	15 h 45 à 16 h 45	Eveil / Initiation Initiation 1 (4 - 6 ans) CP max.	Emilie FOURRIER	Commun à toutes les danses
Jeudi	17 h 15 à 18 h 15	Initiation 1/2 (6 - 7 ans) / CP - CE1	Emilie FOURRIER	Commun à toutes les danses
Cursus modern'jazz / contemporain				
Lundi	17 h 15 à 18 h 15	Jazz / contemporain enfants (8 - 10 ans) <i>min. CE2</i>	Emilie FOURRIER	Jazz/contemporain
Lundi	18 h 15 à 19 h 15	Jazz / contemporain (9 - 11 ans) <i>minimum CE2</i>	Emilie FOURRIER	Jazz/contemporain
Lundi	19 h 15 à 20 h 45	Jazz / contemporain Ados (à partir de 14 ans)	Emilie FOURRIER	Jazz/contemporain
Mardi	17 h 45 à 18 h 45	Jazz / contemporain (9 - 11 ans) <i>minimum CE2</i>	Emilie FOURRIER	Jazz/contemporain
Mardi	18 h 45 à 19 h 45	Jazz / contemporain Ados débutants (<i>à partir de la 6e</i>)	Emilie FOURRIER	Jazz/contemporain
Jeudi	18 h 15 à 19 h 15	Jazz / contemporain enfants (8 - 10 ans) <i>min. CE2</i>	Emilie FOURRIER	Jazz/contemporain
Cursus Hip-Hop				
Mercredi	16 h 45 à 17 h 45	Hip-hop - Enfants (7 - 9 ans)	Jeremy JEAN ANTONY SAMY	Street Dance
Mercredi	17 h 45 à 18 h 45	Hip-hop - Enfants (9 - 11 ans)	Jeremy JEAN ANTONY SAMY	Street Dance
Mercredi	18 h 45 à 20 h 15	Hip-hop - Ados (à partir de 12 ans)	Jeremy JEAN ANTONY SAMY	Street Dance

THEATRE

Jour	Horaire	Niveau	Professeur	Salle
Mercredi	15 h 00 à 16 h 30	Théâtre Enfants (7 - 11 ans) <i>élèves de chorale prio.</i>	Patricia MARMORAS	CSC - salle 16
Mercredi	16 h 30 à 18 h 00	Théâtre Adolescents (à partir du collège)	Patricia MARMORAS	CSC - salle 16
Vendredi	16 h 45 à 18 h 15	Théâtre Enfants (7 - 11 ans - primaire)	Sylvain WOLFF	CSC - salle 16
Vendredi	18h 15 à 19 h 45	Théâtre Adolescents (à partir du collège)	Sylvain WOLFF	CSC - salle 16

DESSIN

Jour	Horaire	Niveau	Professeur	Salle
Mercredi	10 h 00 à 11 h 00	Eveil au Dessin (4 à 6 ans -1ère année)	Véronique PIGANEAU	CSC - salle 14
Mercredi	11 h 00 à 12 h 00	Eveil au Dessin (4 à 6 ans - 2ème année)	Véronique PIGANEAU	CSC - salle 14
Mardi	16 h 45 à 17 h 45	Dessin - Peinture Enfants 7/9 ans (CE1 - CE2)	Christophe SCHIRCKER	CSC - salle 8
Mardi	17 h 45 à 18 h 45	Dessin - Peinture Enfants 9/11 ans (CM1 - CM2)	Christophe SCHIRCKER	CSC - salle 8
Mardi	18 h 45 à 19 h 45	Dessin - Peinture Ados 12 ans (à partir du collège)	Christophe SCHIRCKER	CSC - salle 8
Jeudi	18 h 00 à 19 h 00	Dessin - Peinture Enfants 9/11 ans (CM1 - CM2)	Christophe SCHIRCKER	CSC - salle 8
Jeudi	19 h 00 à 21 h 00	Atelier Dessin - Peinture Adultes	Christophe SCHIRCKER	CSC - salle 8



Les Plus :

- intégrer tout le monde, du jeune débutant au praticien averti
- offrir des auditions annuelles
- participer à des concerts et des spectacles



Cours de qualité dispensés par des professeurs impliqués : vous trouverez sûrement un instrument ou une discipline qui vous conviendra...

Atelier Rock, cours de MAO, cours de piano, piano-jazz, synthétiseur, accordéon, guitare électrique, guitare basse, guitare classique, guitare folk, guitare d'accompagnement, voix, violon électrique, improvisation, flûte à bec, flûte traversière, flûte piccolo, flûte irlandaise (tin whistle), clarinette, basson, harpe, violon, violon-alto, violon folk, violoncelle, contrebasse, batterie, percussions, timbales, marimba, xylophone, vibraphone, djembé, trompette, trombone, saxophone, hautbois, cor anglais, chant, orchestres, danse, théâtre, dessin...

INSCRIPTIONS ET RE-INSCRIPTIONS 2023-2024

Ø Du vendredi 1er septembre au vendredi 22 septembre 2023

Lundi, mercredi et vendredi de 10h à 12h

Permanence administrative:

les lundi, mercredi et vendredi de 10h à 12h et sur RDV (hors vacances scolaires)

03 88 38 73 22 ou emmd@molsheim.fr

Dossier d'inscription et tarifs : à télécharger sur www.molsheim.fr

